

## Nouveau document : « Demande adressée à l'équipe de soutien à l'enseignement »

- En raison d'un problème technique, le document de **demande de réunion de l'équipe** n'a pas été retiré du système, contrairement à ce qui était indiqué dans la mise à jour sur PowerSchool et TIENET de septembre 2021.
- Du coup, il existe deux documents que les enseignants et les équipes peuvent utiliser pour demander du soutien (**demande de réunion de l'équipe** et **demande adressée à l'équipe de soutien à l'enseignement**).
- Pour maintenir la concordance avec la politique sur l'éducation inclusive et avec la communication de septembre, il a été décidé de retirer immédiatement du système le document de **demande de réunion de l'équipe**, qui se trouvait dans la bibliothèque de documents de l'élève.
- Les enseignants devront désormais remplir le nouveau document de **demande adressée à l'équipe de soutien à l'enseignement** pour entamer les discussions sur les dispositifs de soutien et l'enseignement à la classe entière, pour de petits groupes ou pour des élèves individuellement.

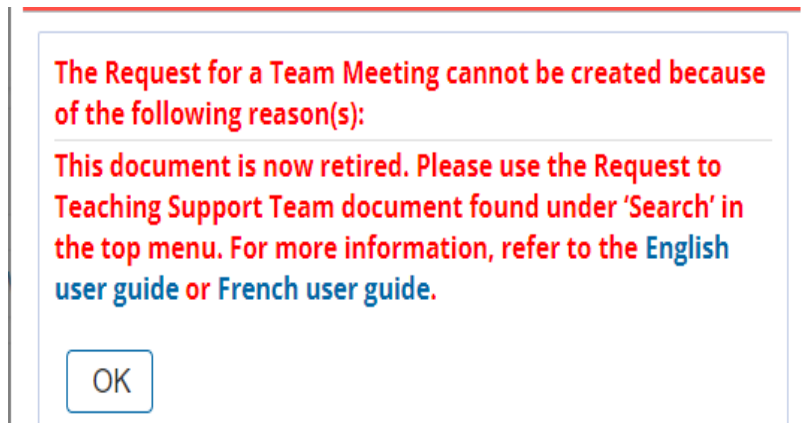
## Contexte

- Les **équipes de soutien à l'enseignement** (ESE) définissent les priorités dans les dispositifs de soutien à l'école et peuvent renvoyer l'élève (ou un groupe d'élèves) auprès d'un spécialiste particulier.
- Les recommandations des **équipes de soutien à l'enseignement** (non confidentielles), entre autres les renvois auprès de l'équipe de planification pour l'élève, sont indiquées dans le **procès-verbal de la réunion de l'équipe de soutien à l'enseignement**.
- Les **équipes de soutien à l'enseignement** peuvent décider qu'il est nécessaire d'avoir une **équipe de planification pour l'élève** (EPE) pour explorer de façon plus approfondie le programme et les dispositifs de soutien offerts à tel ou tel élève individuellement.
  - La demande de réunion de l'EPE peut être faite par n'importe quel membre de l'équipe de planification pour l'élève, sans passer par l'ESE.
- L'**équipe de planification pour l'élève** comprend les parents/tuteurs, l'école et les services de soutien extérieurs à l'école.
- Les discussions et les recommandations pour des élèves à titre individuel (confidentielles) sont consignées dans le **procès-verbal de la réunion pour l'élève**, dans la bibliothèque de documents de l'élève.

## Notes

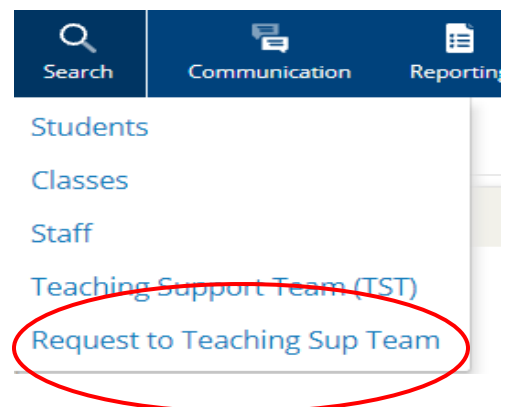
- Lorsque l'enseignant a déjà rempli un formulaire de demande de réunion de l'équipe, il faut qu'il s'assure que le processus pour le soutien à l'élève s'est déroulé comme prévu et a été consigné dans son dossier.
- Le document de **demande de réunion de l'équipe** sera retiré du système le **1<sup>er</sup> octobre 2021**.
- Le document de demande de réunion de l'équipe sera désormais uniquement disponible pour l'affichage, avec possibilité de suppression si nécessaire.

Les utilisateurs verront le message suivant quand ils tenteront de créer un document de **demande de réunion de l'équipe** :



## Demande adressée à l'équipe de soutien à l'enseignement

- Le personnel enseignant pourra remplir et envoyer une **demande adressée à l'équipe de soutien à l'enseignement** en passant avec la souris sur le bouton de **recherche** au haut de la barre d'outils de TIENET.
- Cliquez sur « **Demande adressée à l'équipe de soutien à l'enseignement** ».
- Si vous avez accès à plus d'une école dans TIENET, cliquez sur l'icône de document à côté de l'école choisie pour la demande.
- Sélectionnez l'option de créer un nouveau document et dans le menu déroulant, sélectionnez « **Demande adressée à l'équipe de soutien à l'enseignement (personnel enseignant)** », puis cliquez sur « **Aller** ».
- Vous pouvez utiliser le formulaire de demande pour un élève particulier, pour un petit groupe d'élèves, pour toute la classe ou pour l'enseignement.



## Liens importants

[Demande à l'équipe de soutien à l'enseignement \(ESE\)](#)

[Teaching Support Teams Quick Guide](#)

- 
-